



Istituto Tecnico Statale Settore Tecnologico
"EUGENIO BARSANTI"



Giornata nazionale per la sicurezza nelle scuole



SICUREZZA nella

22 novembre 2021

Perché esiste tale giornata?



Istituita, per legge, nel 2015, la Giornata Nazionale della Sicurezza nelle Scuole cade il 22 novembre, anniversario del crollo avvenuto nel 2008 al liceo Darwin di Rivoli dove perse la vita a 17 anni, il giovane Vito Scafidi a causa del crollo del controsoffitto della sua aula.

D.Lgs. 81/08

Il **d.lgs. 81/2008** è un provvedimento normativo che è stato emanato al fine di riordinare e di coordinare, all'interno di un **TESTO UNICO**, tutte le norme in materia di salute e di sicurezza dei lavoratori nel luogo di lavoro.

Tra i tanti risvolti di particolare rilevanza di questo provvedimento, il decreto stabilisce il modo in cui debbano essere obbligatoriamente effettuate una serie di azioni preventive, come la valutazione dei **rischi** e, conseguentemente, debbano essere adottati una serie di interventi per il **miglioramento della sicurezza e della salute dei lavoratori**.

Il D. Lgs. 81/2008 deve essere applicato a tutti i settori di attività, privati e pubblici, e a tutte le tipologie di rischio.

Si applica, quindi, anche nei riguardi degli Istituti di ogni ordine e grado!

**LA SCUOLA
E'
UN LUOGO DI LAVORO!**

I LAVORATORI DELLA SCUOLA sono:

- **I Docenti**
- **Il Direttore dei Servizi generali ed amministrativi**
- **Gli Assistenti amministrativi e tecnici**
- **I Collaboratori scolastici**
- **Gli Alunni** (quando partecipano ad attività didattiche svolte in laboratori e palestre, o in aule in cui si fa uso di macchine, apparecchi e attrezzature di lavoro in genere, agenti chimici, fisici e biologici)

Chi è responsabile della nostra sicurezza?

gli **STUDENTI** sono equiparati al lavoratore, mentre il **PERSONALE DOCENTE**, in quanto costituito da soggetti che svolgono un'attività di controllo e di sorveglianza sulle attività scolastiche ricopre il ruolo che è tipico del preposto, infine il **Dirigente scolastico** ricopre il ruolo del **DATORE DI LAVORO**.

Quali sono i principali rischi all' interno di una scuola?

- Rischi dei luoghi ad alta densità di affollamento
- Rischio incendio
- Rischio terremoto
- Rischi legati alle infrastrutture
- Rischi chimici o biologici

Rischi dei luoghi ad alta densità di affollamento

Data la tipologia di attività che si svolge al suo interno, una scuola possiede quelle tipologie di rischio che sono proprie dei luoghi ad alta densità di affollamento.

Non solo, ma in questo caso è presente un ulteriore variabile che influenza enormemente la valutazione dei rischi: l'età degli alunni che in maggioranza sono minorenni.

Rischio incendio

L'attività scolastica, per tipologia e dimensioni, è soggetta a particolari prescrizioni che riguardano il rischio incendio che assume quindi notevole importanza per le conseguenze in termini di perdita di vite umane e danni economici.

Comportamenti da adottare in caso d' incendio



Chiunque si accorge
di un incendio, avverte
Il personale in servizio
Indicando **COSA E' SUCCESSO**
e **DOVE E' SUCCESSO**



Download from
Dreamstime.com

11003464
Hery Sliwanto | Dreamstime.com

Cosa fare in classe in caso d' incendio



- **Mantenere la calma senza trasmettere il panico;**
- **Seguire le procedure previste nel piano di emergenza: gli alunni apri-fila aprono la porta e si assicurano che la via sia libera;**
- **Gli alunni chiudi-fila assistono i compagni in difficoltà, si assicurano che nessuno rimanga in classe e chiudono la porta**
- **Tutti raggiungono il punto di raccolta individuato sulle planimetrie seguendo il relativo percorso**

Comportamenti da adottare in classe in caso di terremoto

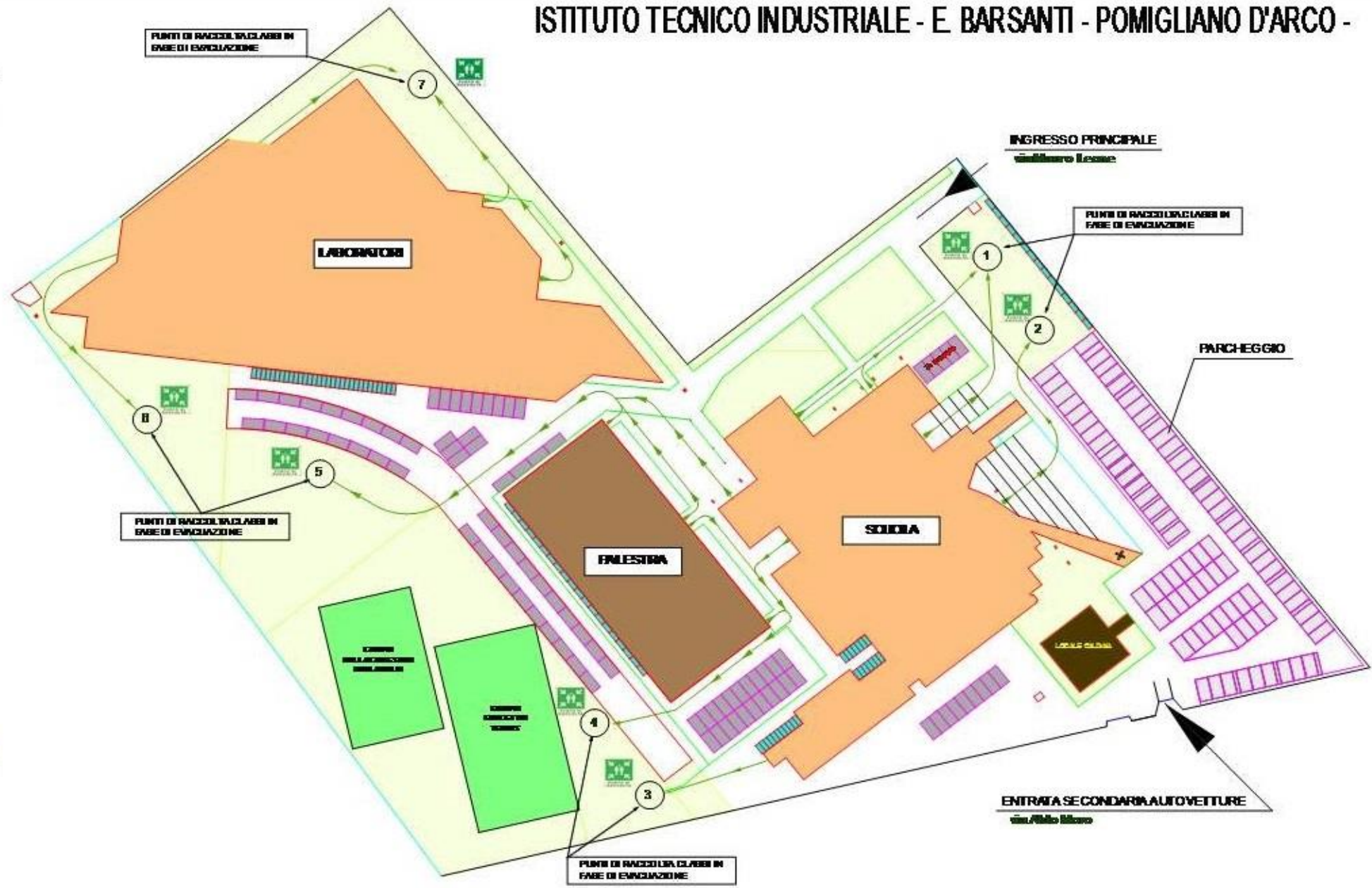


- Durante la scossa rifugiatevi sotto il banco;
- dopo, con calma, senza portare libri o altro, mettetevi in fila dietro l'apri-fila e seguite il percorso stabilito fino al punto di raccolta;
- Gli alunni chiudi-fila devono assicurarsi che nessuno sia rimasto in classe e chiudere la porta!

Rischi legati alle infrastrutture

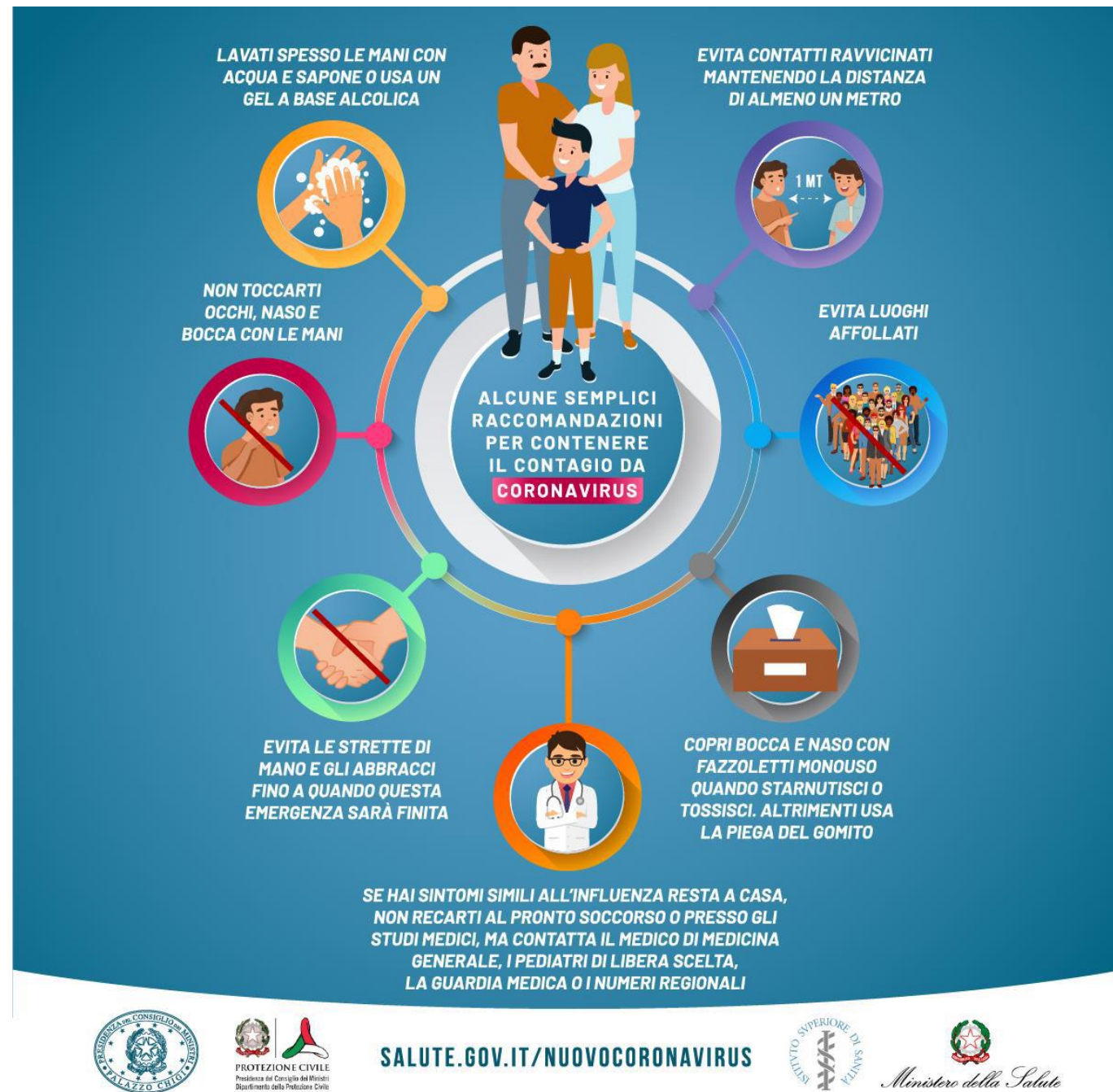
Il rischio all'interno degli spazi scolastici può essere rappresentato da arredi, scale, pavimentazioni bagnate o scivolose, porte e finestre, spigoli, ecc.

Comportamenti deliberatamente imprudenti o mancanza di attenzione possono portare a conseguenze negative per infortunio.



INDICAZIONI VIE DI FUGA, PUNTI DI RACCOLTA E PARCHEGGI

La sicurezza ai tempi del COVID



LE REGOLE DA SEGUIRE



Lava spesso le
mani



Non toccare occhi,
naso e bocca con
le mani



Copriti naso e
bocca con fazzoletti
monouso quando
starnutisci



Pulisci le superfici
con prodotti a base
di cloro o alcol



Copriti naso, mento e
bocca con la
mascherina nei luoghi
dove non puoi rispettare
la distanza di 1 metro



Utilizza guanti
monouso per
scegliere i
prodotti



Evita abbracci e
strette di mano



Mantieni la
distanza di
almeno 1 metro



Non utilizzare
bottiglie e
bicchieri usati da
altri

La SICUREZZA



nella SCUOLA